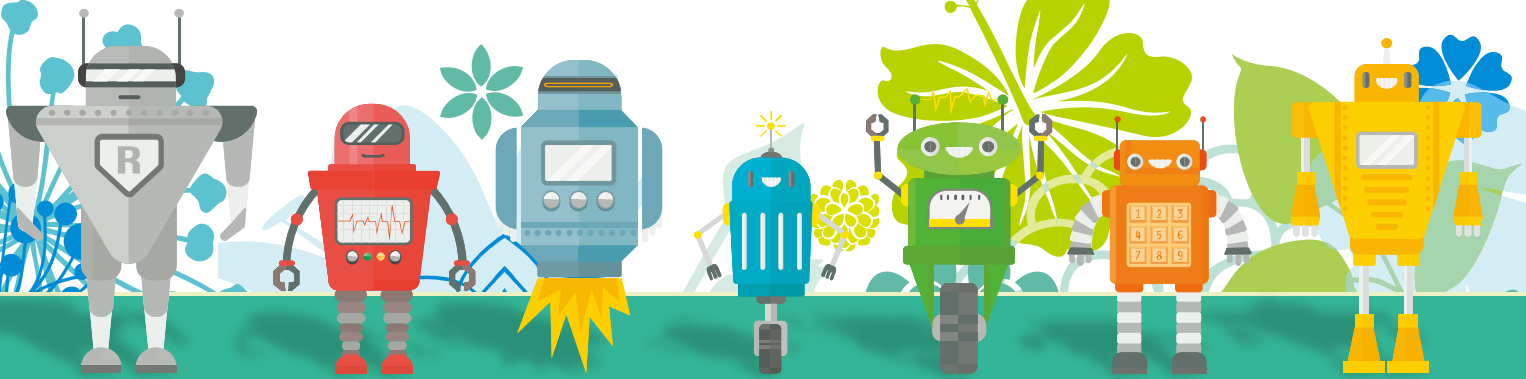


第2回

# KUT理工系 女子学生交流会



日時 2016年12月13日(火) 5限

会場 C305

対象 理工系女子学生 工学系3学群、院生、研究員、教員、  
留学生 (いずれも女性限定)

目的 交流・情報交換会

理工系ってなにをするの？私の大学での楽しみはこれ！等、  
内容は何でもOK！ 留学生との交流や、学年を越えた交流が出来ます！  
就活や勉強に関する話も聞けちゃうかも！

1人で参加するもよし、友達と一緒に参加するもよし。

第1回に参加していなくても勿論OK！

出入り自由！！お気軽にお立ち寄りください！

当日、お菓子や飲み物を用意して、お待ちしております！！

【主催】 KSWE

連絡先

E-mail

[kswe@kochi-tech.ac.jp](mailto:kswe@kochi-tech.ac.jp)

Twitter

@kut\_swe