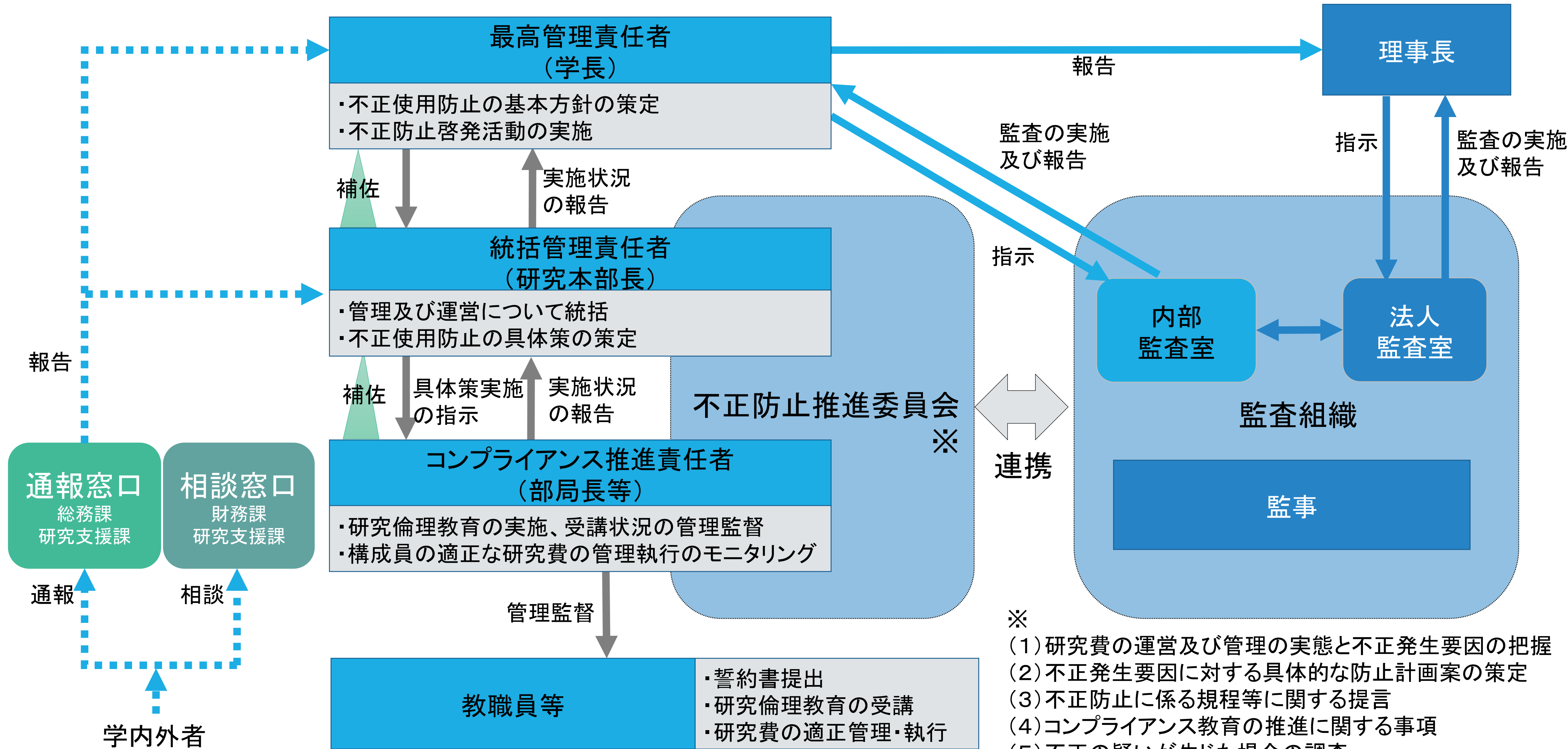


高知工科大学研究費不正防止対策運営・管理体制図



- ※
- (1) 研究費の運営及び管理の実態と不正発生要因の把握 (Understanding the actual state of research fee management and operation and identifying factors for irregularities)
 - (2) 不正発生要因に対する具体的な防止計画案の策定 (Formulation of specific prevention plan proposals for irregularity factors)
 - (3) 不正防止に係る規程等に関する提言 (Proposals regarding regulations related to irregularity prevention)
 - (4) コンプライアンス教育の推進に関する事項 (Matters related to the promotion of compliance education)
 - (5) 不正の疑いが生じた場合の調査 (Investigation when there is a suspicion of irregularities)