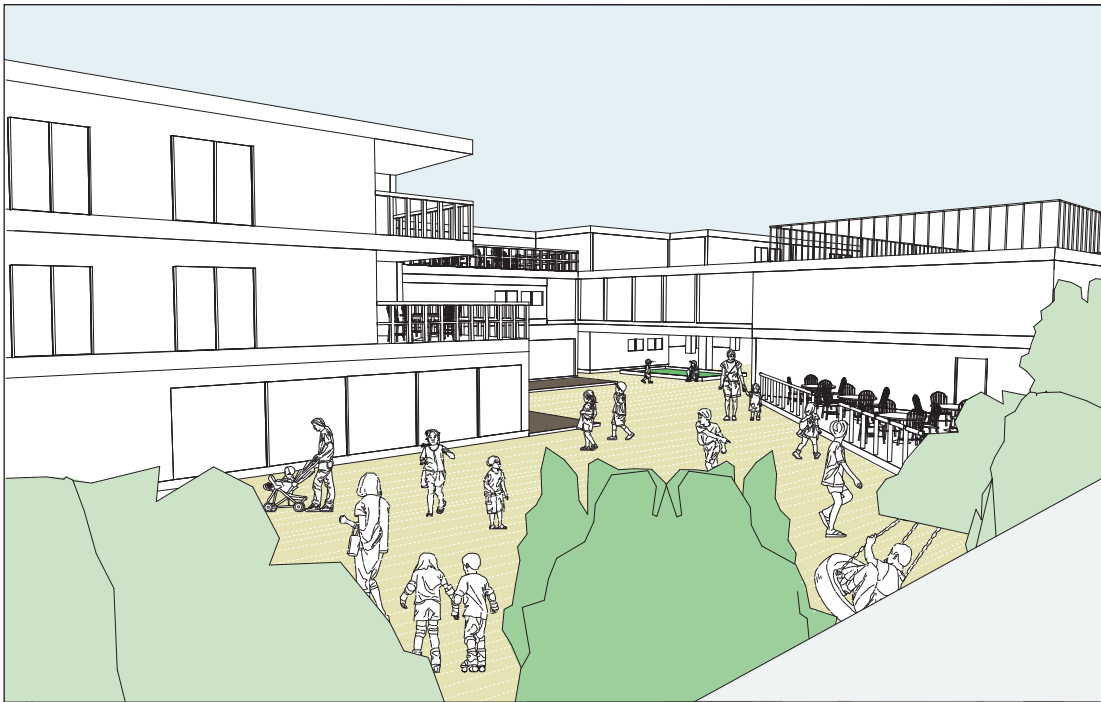


peaceful

～子育てファミリー向け集合住宅～



■背景

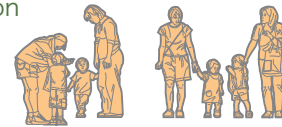
いま、子どもたちの生活の安全や健全な発育のための環境、育児不安を抱えた親や共働きの家庭の増加など社会問題としても多く取り上げられています。周りに相談できる人がなく、育児ストレスを一人で抱え込んだり親同士の交流の仕方がわからないなどといった状況から、「安心して育児に取り組める住まいで生活をしたい」「育児への不安を解消できる場が欲しい」など、子育てのための理想的な住居を求めています。

■CONCEPT

『peaceful』は、そんな悩みを抱えた現代に求められる安全で健康な住環境を実現した子育てファミリー向け集合住宅です。子供や親同士の交流の場となる共有スペースを設けることにより、楽しく育児をすることのできる空間を提供します。地域とのコミュニケーション、住居者同士のコミュニケーションの両方を図ることで、世代を超えた交流ができ、親として育児に対して、消極的になることなく周りに助けを求めることのできる環境が作られ、子供にとっても、小さなときから多くの人と触れ合い、興味を広げることで、学び得るものがたくさんあり、平和で楽しい生活を過ごすことができます。

Communication

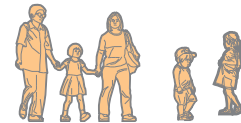
- 親同士
- 子供同士
- 地域



人はそれぞれコミュニケーションの取り方が異なる。自分に合った方法、場所でそれぞれのコミュニケーションを。

Each World

- 家族
- 親
- 子供



家族の世界、親の世界、子供の世界。ひとつの空間にそれぞれの世界が存在し、そのすべてを充実させることが心のゆとりにつながる。

Planning Concept

■入居者ターゲット：0歳から小学校低学年くらいまでの発育盛りの子供を持つ夫婦。

■建築コンセプト

〔安全性〕

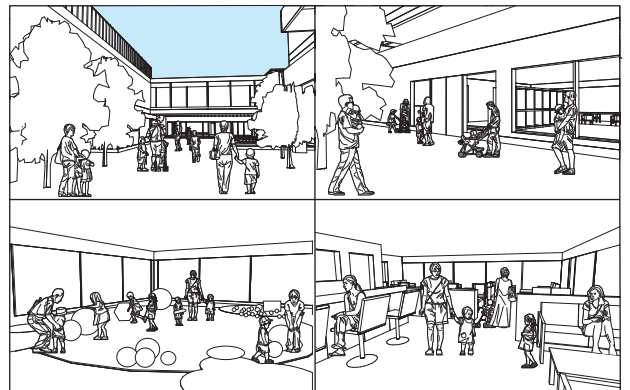
- … 子供と母親の生活動線に主眼を置いた安全な設計と仕様。
- 託児所の設置。

〔健康・衛生環境〕

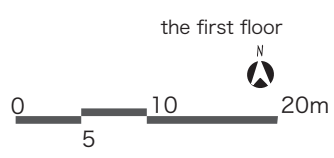
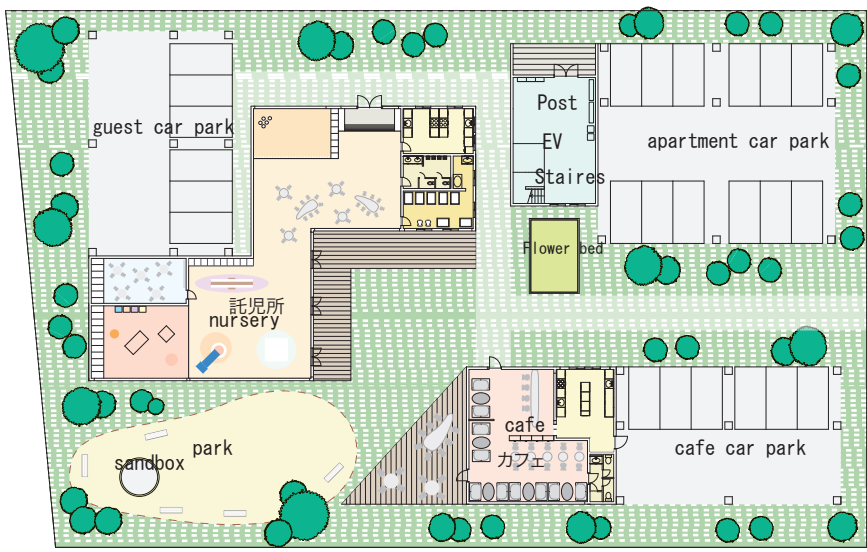
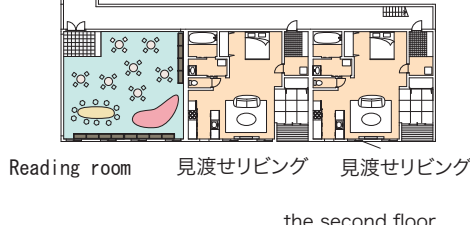
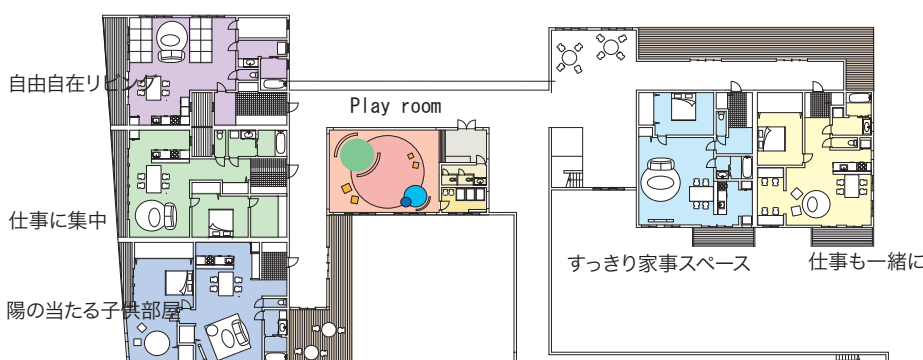
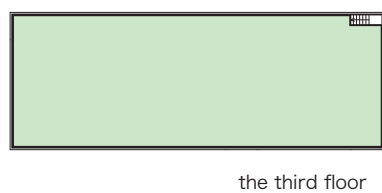
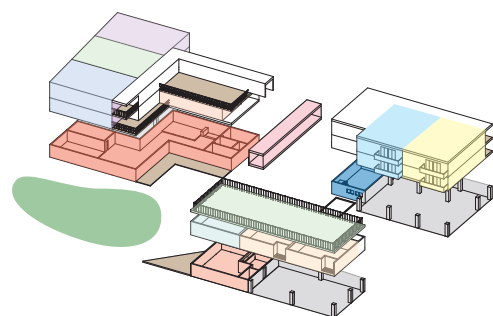
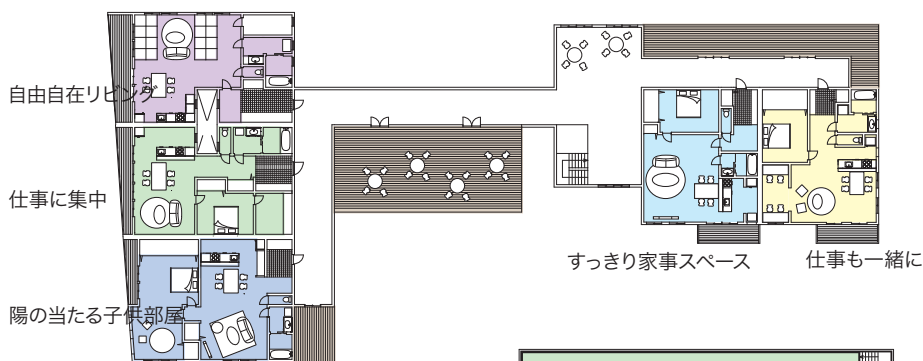
- … 子供の穏やかな発育のための、体に悪影響の無い建築素材・機器の採用。
- ・内装
- シックハウス症候群の原因とされるホルムアルデヒドやトルエンなど揮発性の化学物質を抑える。
- 空気清浄機の設置。

〔機能性〕

- … 育児をしながらの調理・洗濯・掃除など、毎日の家事を中心とする生活利便を追求した間取りプランや設備機器の設置。



地域の人も自由に利用できる場として、託児所、カフェ、公園を敷地内に設置し、住居者だけの利用ではなく、地域に開けたコミュニケーション作りを可能にし、交友関係の広がりが望めます。住居者はセキュリティを設けた入り口により、生活圏への外部からの侵入を防ぎその中に、プレイルームやリーディングルームなど子供だけでも利用できる共有スペースを設けることで、子供の安全を守り、居住者同士、親同士、子供同士のコミュニケーションを深めることができます。



- 全体配置プラン
- (1F) 託児所
 カフェ
 駐車場
 公園
 花壇
- (2F) プレイルーム
 リーディングルーム
 住居
- (3F) テラス
 屋上菜園
 住居
- 住居プラン
 それぞれの重視する生活スタイルを考えた、異なった間取りプラン。

6タイプ
 (見渡せリビング)
 子供の居場所を確認しながらして家事をすることができる。

(すっきり家事スペース)
 優れた収納力で生活用品をまとめ、家事をスムーズに行える。

(仕事に集中)
 子供の声や雑音の間こえない位置に仕事部屋を設け、集中して仕事ができる。

(仕事も一緒に)
 子供の様子を見ながら、安心して仕事ができる。

(陽の当たる子供部屋)
 最も陽の当たる位置に子供部屋を作り、光が十分に入る、明るい子供部屋。

(自由自在リビング)
 移動ができ、収納もできる畳ボックスを設け、自由自在にリビングを変化させることができる。