

交流拠点ゾーン、アウトドア・体験農業ゾーンの 基本設計

学籍番号：1100374 稲葉克弘

高知工科大学工学部社会システム工学科

三原村観光振興基本計画では地域活性化のために交流拠点ゾーンとアウトドア・体験農業ゾーンの二つが設定されている。交流拠点ゾーンの設計では、田舎の原風景があり、ぬくもりや、田舎の味など、田舎でしか味わえないということを中心に設計した。アウトドア・農業体験ゾーンでは、とにかく自然を満喫するということを中心に設計した。

Key Words : 三原村、地域活性化、自然、ふるさと、宿泊棟、キャンプ場

1. 設計の目的

三原村では、三原村観光振興基本計画が策定されている。その計画で中心となる①交流拠点ゾーンと、②アウトドア・体験農業ゾーンの2つの空間設計と建築物の設計を行うことを目的とする。

2. 交流拠点ゾーン設計

2.1 交流拠点ゾーン全体計画

交流拠点ゾーンは、三原村に訪れた人たちがくつろげる宿泊施設と三原村の情報発信や交流の2つの施設が中心となることを目的とする。

図1に交流拠点ゾーンの全体配置図を示す。

図1 交流拠点ゾーン敷地利用計画図



2.2 農業構造改善センターのコンバージョン計画

農業構造改善センターの一部を、ふるさとカフェ・物販にコンバージョンする。

ふるさとカフェ・物販は地域の特産品などを使った食事処と特産品などの物販の2つの機能を持つ。

図2 観光交流センターイメージパース



2.3 宿泊棟設計計画

1) 宿泊棟コンセプトおよびキーワード

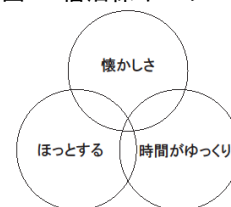
宿泊棟のコンセプトを、

「日本の原風景が残る三原村」

「昭和の田舎にタイムスリップできる宿泊空間づくり」を基本としたものにする。

それに伴いキーワードを図3に示す。

図3 宿泊棟キーワード



2) 宿泊棟設計概要

宿泊棟全体の敷地面積は2970㎡で、各敷地面積は、8人用が460㎡、6人用が400㎡、2人用が225㎡である。宿泊棟は一般客(家族、グループ等)利用を考慮し3タイプの設計をする。

・2人用(2棟) ・6人用(1棟) ・8人用(1棟)

宿泊棟は古民家風の建物としおしやれ感のある懐かしさを演出する隠れ家的なものにする。棟の間隔は、できるだけゆとりを持ち、プライバシーを守る。そして、宿泊棟には居間（囲炉裏）、寝室、トイレ、風呂（露天風呂）、洗面所、ミニキッチンを整備する。例として6人用宿泊棟を図4に示す。

図4 6人用宿泊棟1F2F平面配置図

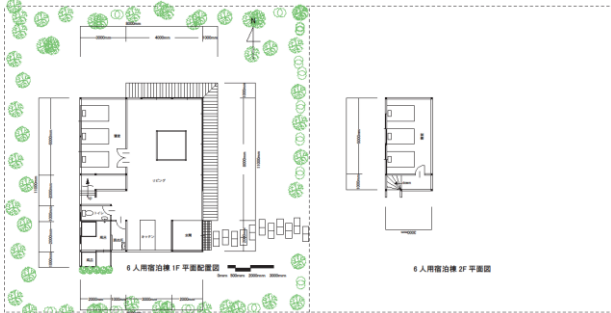
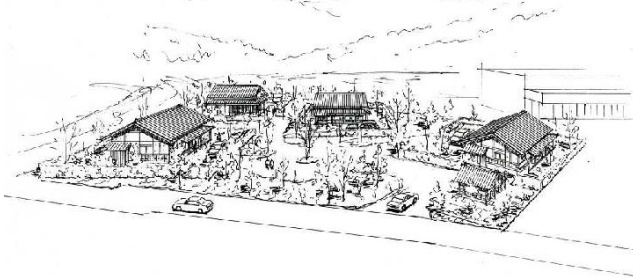


表1 各宿泊棟面積表

6人用宿泊棟					
1F	面積 (㎡)	1F	面積 (㎡)	2F	面積 (㎡)
階段	3.5	キッチン	4	廊下	3
寝室	15	風呂	6	寝室	15
玄関	4	リビング	40		
トイレ	2	廊下	9	合計	117.5
脱衣所	2	縁側	14		

図5 交流拠点ゾーンイメージパース



3. アウトドア・体験農業ゾーン設計

3.1 アウトドア・体験農業ゾーン整備計画

アウトドア・体験農業ゾーンでは、自然に触れながら三原村に触れてもらい、三原村を好きになってもらえるように設計する。

図6 アウトドア・体験農業ゾーンゾーニング図

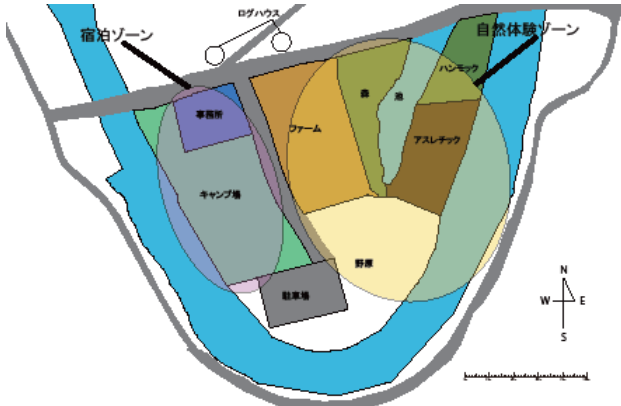


表2 アウトドア・体験農業ゾーン敷地面積

	敷地面積 (㎡)	%	備考
宿泊ゾーン	ログハウス	225	0.6%
	事務所兼倉庫+トイレ	2300	6.0%
	キャンプサイト	10000	26.2%
自然体験ゾーン	ファーム	5250	13.8%
	池	4400	11.5%
	てつかずの森	4600	12.0%
	ハンモックの林	4000	10.5%
	アスレチックゾーン	400	1.0%
	野原	4300	11.3%
	駐車場	2700	7.1%
合計	38175	100.0%	

3.2 整備の目的・機能

アウトドア・体験農業ゾーンの目的等を次に示す。

- ・三原村の自然体験拠点として整備
- ・宿泊（テント、ログハウス）機能の配置
- ・自然体験機能の整備
- ・農業体験機能の配置（通年利用の促進）

3.3 アウトドア・体験農業ゾーン施設配置計画

アウトドア・体験農業ゾーンの設計における各施設の配置を次に示す図7に表す。

図7 アウトドア・体験農業ゾーン施設配置図

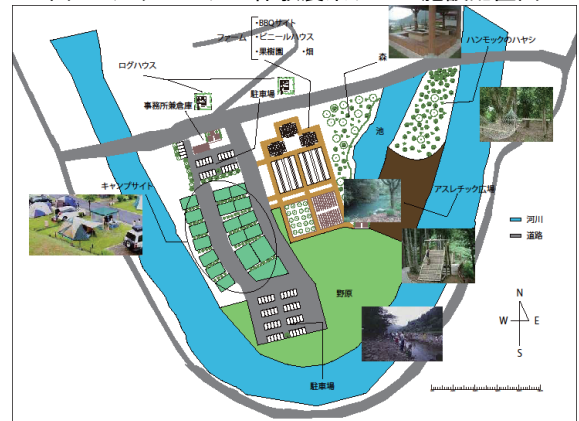
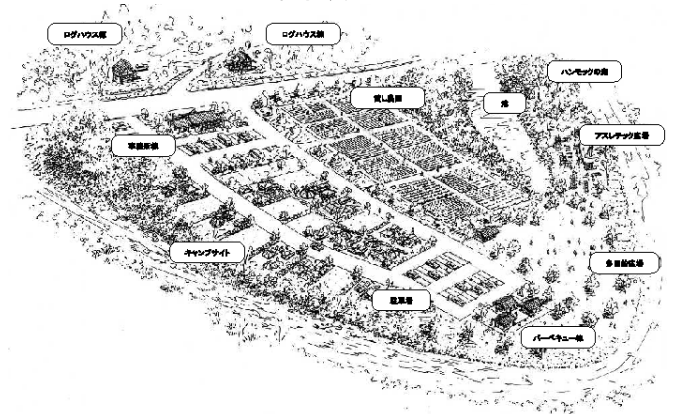


図8 アウトドア・体験農業ゾーンイメージ図



<参考文献>

- ・三原村勢要覧 2008年度
- ・三原村地域活性化対策事業調査報告書
- ・三原村村おこし事業調査報告書
- ・高知県三原村ホームページ
(<http://www.vill.mihara.kochi.jp/>)