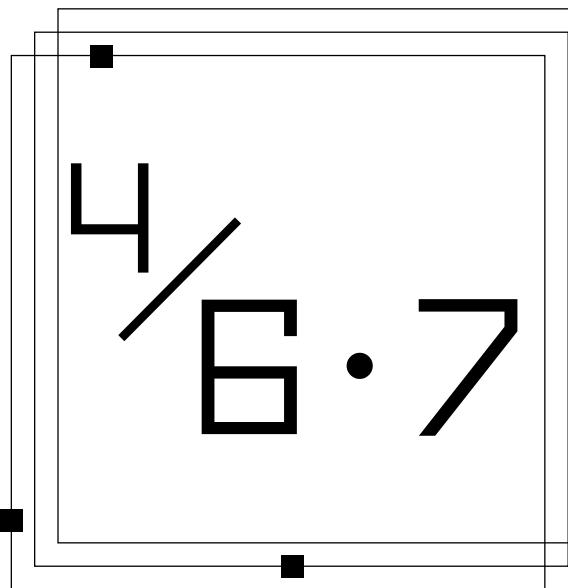


2024年度

情報学群

新入生歓迎会



みんなで友達を作ろう！お泊り会！  
情報の先生や先輩たちと仲良くなるチャンス！？

何をやるの？

カレー作り

レクリエーション

など他にもたくさん！

女性スタッフもいます！  
皆さん気軽に参加してね！

場所:

室戸青少年の家センター

日程:

4/6~4/7 500yen

参加申し込みはこちら



Google form に飛びます

# 持参物

## ■生活上必要な持ち物

洗面用具

ハンカチ, タオル

水筒

常備薬

入浴用具, バスタオル等

(リンスインシャンプーとボディソープは室戸自然の家にあります.)

## ■推奨する服装

汚れても良く, 動きやすい寒くない服

パジャマ, 着替用衣類

防寒具

# スケジュール

## 合宿 1 日目

- 11:00 - - - 受付開始(高知工科大学 K101 教室)
- 12:00 - - - バス出発(高知工科大学)
- 道中 15 分程度の休憩(安芸駅)
- ・〇×クイズ
  - ・スタッフと教員の自己紹介
- 14:40 - - - バス到着(室戸青少年自然の家)
- 15:00 - - - 入所式, 教員紹介(体育館)
- 16:30 - - - 野外炊事(野外炊事場)
- ・カレー作り
- 19:30 - - - 入浴
- ・宿泊棟 A(19:30~20:15 大浴場)
  - ・宿泊棟 B(20:15~21:00 大浴場)
  - ・宿泊棟 C(19:30~20:15 小浴場)
- 22:00 - - - 就寝

## 合宿 2 日目

6:30 - - - 起床

7:15 - - - 朝のつどい(正面広場)※雨天中止

- ・国旗, 施設旗掲揚
- ・ラジオ体操
- ・スタッフ代表挨拶

7:45 - - - 朝食(食堂)

9:00 - - - イベント(体育館)

- ・自己紹介
- ・座談会

11:30 - - - 退所式(体育館)

- ・代表挨拶
- ・Flying Fish 斉唱
- ・記念撮影

12:00 - - - 昼食(食堂)

13:30 - - - バス出発(室戸青少年自然の家)

- ・道中 15 分程度の休憩(安芸駅)

16:00 - - - バス到着(高知工科大学)

## 注意事項

- ・合宿中, 気分が悪くなったりしたら近くにいるスタッフに伝えてください!
- ・しおりは常に持っているようにしてください!
- ・名札も常に身につけておいてください!
- ・私物のドライヤーの使用は禁止です!  
(スタッフが用意しているものを使ってください!)
- ・スタッフの誘導に従ってください!
- ・時間厳守です!遅れないよう行動は速やかに!
- ・何か分からないことがあれば, スタッフ代表の林に連絡してください!

## 連絡先

新入生歓迎会代表(林 晃太郎)

TEL 090-9452-0852

室戸青少年自然の家 事業推進係

TEL 0887-23-2313

# Flying Fish

作詞 ・ 作曲 谷村新司  
Song by Shinji Tanimura

空を飛ぶことにあこがれた魚はいつかきっと飛ぶようになる。夢を持つ人にしか、その夢に挑むよろこびを知ることはいできない...  
自分をより遠くから観ることができた時、きっと人は新しい自分を発見する。  
そんな想いをこめて、この「Flying Fish」を作りました。

風を掴む夜明け前  
張り裂けそうなこの胸  
時は過ぎるゆるやかに  
そして急ぎ足で

人はだれも一度だけ  
その翼広げて空を飛ぶ

それは嵐の海を泳ぐ  
名もなく小さな魚でさえ  
風を携えて空をとび  
その時君は鳥になる

大空から見下ろす海は  
まぶしいほど光る青だろう

夢を掴むその為に  
何をすればいいのか  
海も空もはるかに  
君を包んでいる

人は誰も一度だけ  
その翼広げて空を飛ぶ

それは嵐の海を泳ぐ  
名もなく小さな魚でさえ  
風をたずさえて空を飛ぶ  
その時君は鳥になる

大空から見下ろす海は  
まぶしいほど光る青だろう

人は誰も一度だけ  
その翼広げて空を飛ぶ  
それは嵐の海を泳ぐ  
名もなく小さな魚でさえ  
風をたずさえて空を飛ぶ  
その時君は鳥になる  
その時君は鳥になる

# 自己紹介カード

名前

誕生日

趣味

出身地

1年間どこに住む？

中学、高校の時の部活

興味のある研究室

好きなスポーツ

好きな音楽

好きな映画

入りたい部活・サークル・委員会

# 情報学群 教職員



<名前> 篠森 敬三  
<出身地>  
東京都  
<趣味>  
読書

<新入生へ一言>

新しい友達ができるとよいですね。



<名前> 岩田 誠  
<出身地>  
滋賀県  
<趣味>  
スキー・温泉巡り

<新入生へ一言>

ご入学おめでとうございます。  
学修にも課外活動にも楽しみながら取り組んで、有意義な4年間を過ごして下さい。



<名前> 栗原 徹  
<出身地>  
神奈川県  
<趣味>  
ハイキング

<新入生へ一言>

活躍を期待しています！



<名前> 敷田 幹文  
<出身地>  
石川県  
<趣味>  
ガジェット集め

<新入生へ一言>

可能性は無限にあります。何にでも挑戦し、行動し続けましょう。  
そのためには新歓合宿でコネクションを増やすことが重要です。



<名前> 繁樹 博昭  
<出身地>  
神奈川県  
<趣味>  
テニス, 音楽, 映画

<新入生へ一言>

皆さんの学年担任です。これからの大学生活が皆さんにとって実りあるものになるようお願いしています。この合宿で共に学ぶ友だちをぜひ作ってください。



<名前> 高田 喜郎  
<出身地>  
徳島県  
<趣味>  
カフェ巡り

<新入生へ一言>

人の好み(教員の好み)に合わせずに自分らしく生きていってください。ご入学おめでとうございます。





<名前>竹田 真己  
 <出身地>  
 静岡県  
 <趣味>  
 水泳

<新入生へ一言>

大学生活の中で、一つでも良いので  
 打ち込めるものを見つけてほしいと  
 思います。



<名前>中原 潔  
 <出身地>  
 北九州市  
 <趣味>  
 楽器(ヴィオラ)演奏

<新入生へ一言>

情報学の重要性は未来に向けて高まる一方です。学群で、できれば大学院に進学して情報学を極めれば社会に出るにあたって皆さんの大きな強みとなるでしょう。ところで情報って何でしょうか？もし人間が存在しなければ情報も存在しないものでしょうか？P.S.脳コミュニケーション研究センターの実験参加者登録をよろしくお願いします。



<名前>濱村 昌則  
 <出身地>  
 Usa  
 <趣味>  
 なんだろう。。。

<新入生へ一言>

コロナもあけて、みなさんの人生  
 で一番楽しかったと言えるような  
 大学生生活にしてみてください。



<名前>福本 昌弘  
 <出身地>  
 長野県  
 <趣味>  
 車の運転

<新入生へ一言>

新しいことにチャレンジしましょう



<名前>松崎 公紀  
 <出身地>  
 福岡(東京生まれ)  
 <趣味>  
 料理・ワイン

<新入生へ一言>

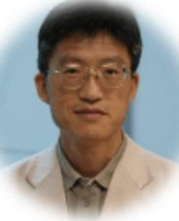
合宿オリエンテーションぜひ楽しんでください。  
 充実した大学生活で皆さん自身を高めるのは、皆さんのやる気と友人関係です！



<名前>横山 和俊  
 <出身地>  
 香川県  
 <趣味>  
 うどん巡礼

<新入生へ一言>

焦らずにゆっくりスタートして下さい。



<名前>任 向實  
 <出身地>  
 中国吉林省 長春市  
 <趣味>  
 読書

<新入生へ一言>

「Boys, be ambitious !」

クラーク博士



<名前>吉田 真一  
 <出身地>  
 <趣味>

<新入生へ一言>



<名前>門田 宏  
 <出身地>  
 高知県  
 <趣味>  
 旅

<新入生へ一言>

自分から積極的に動いてい  
 ろいろなことを経験しよう。



<名前>西野 裕樹  
 <出身地>  
 <趣味>

<新入生へ一言>



<名前>妻鳥 貴彦  
 <出身地>  
 香川県  
 <趣味>  
 競馬

<新入生へ一言>

がんばれ



<名前>竹内 聖悟  
 <出身地>  
 神奈川県  
 <趣味>  
 将棋、ボードゲーム

<新入生へ一言>

ご入学おめでとうございます。

大学では講義の履修などこれまでよりも自由にできること  
 が増えていきますが、それに伴って自身の責任も増えていき  
 ます。失敗や無駄を過度に恐れずに、試行錯誤しながら良い  
 バランスを身につけてもらえればと思います。

心身の健康にも気をつけて、充実した楽しい大学生活を送っ  
 てください。



<名前>原田 崇司

<出身地>

<趣味>

<新入生へ一言>



<名前>Wei Ting Han

<出身地>

台湾とカナダ両方です

<趣味> ゲーム

映画、読書、ボルダリング

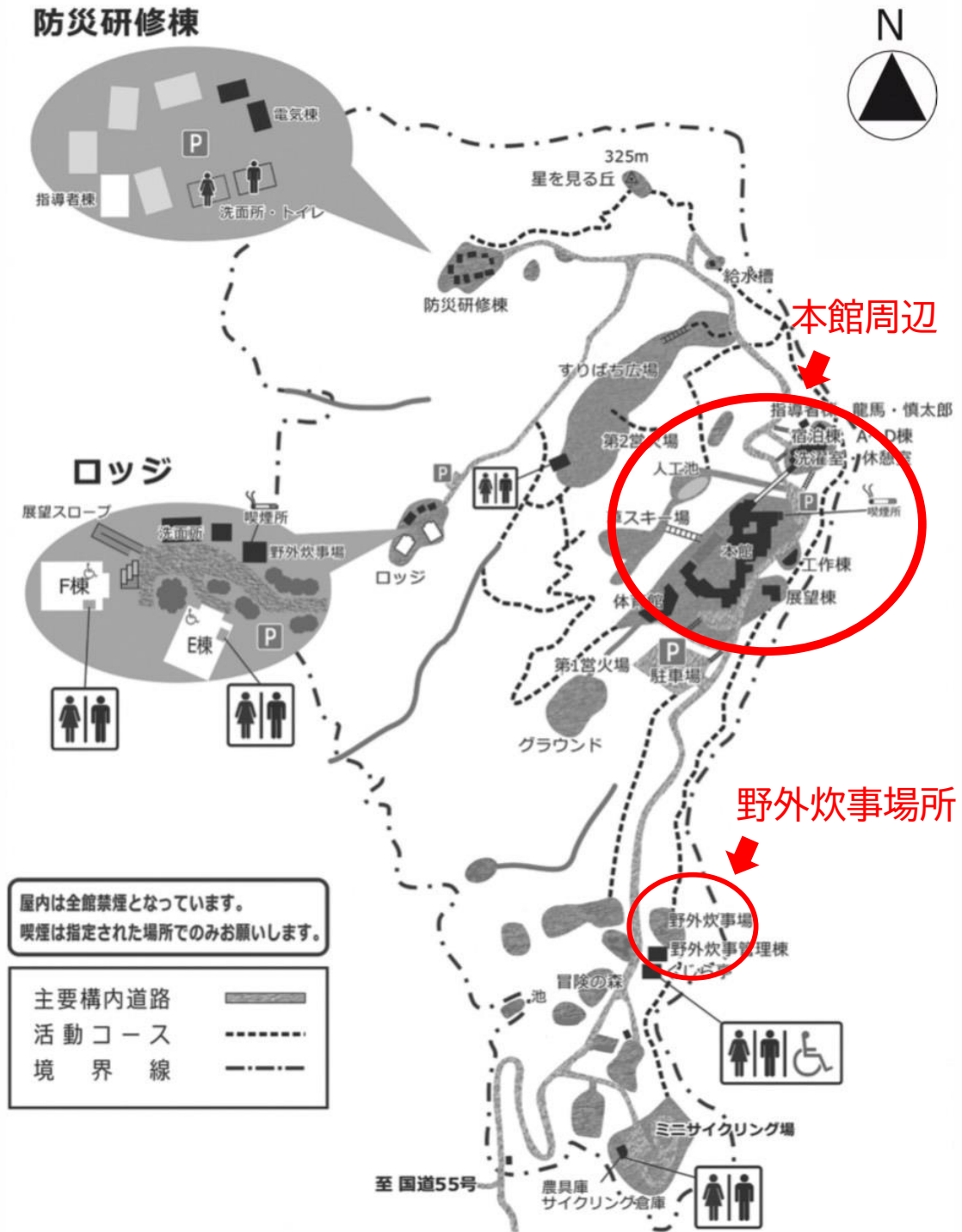
<新入生へ一言>

A I を学ぶにはワクワクする時代になりましたね。情報学群での時間を楽しんで、ここで過ごす間、しっかりとサポートされることを覚えておいてください。

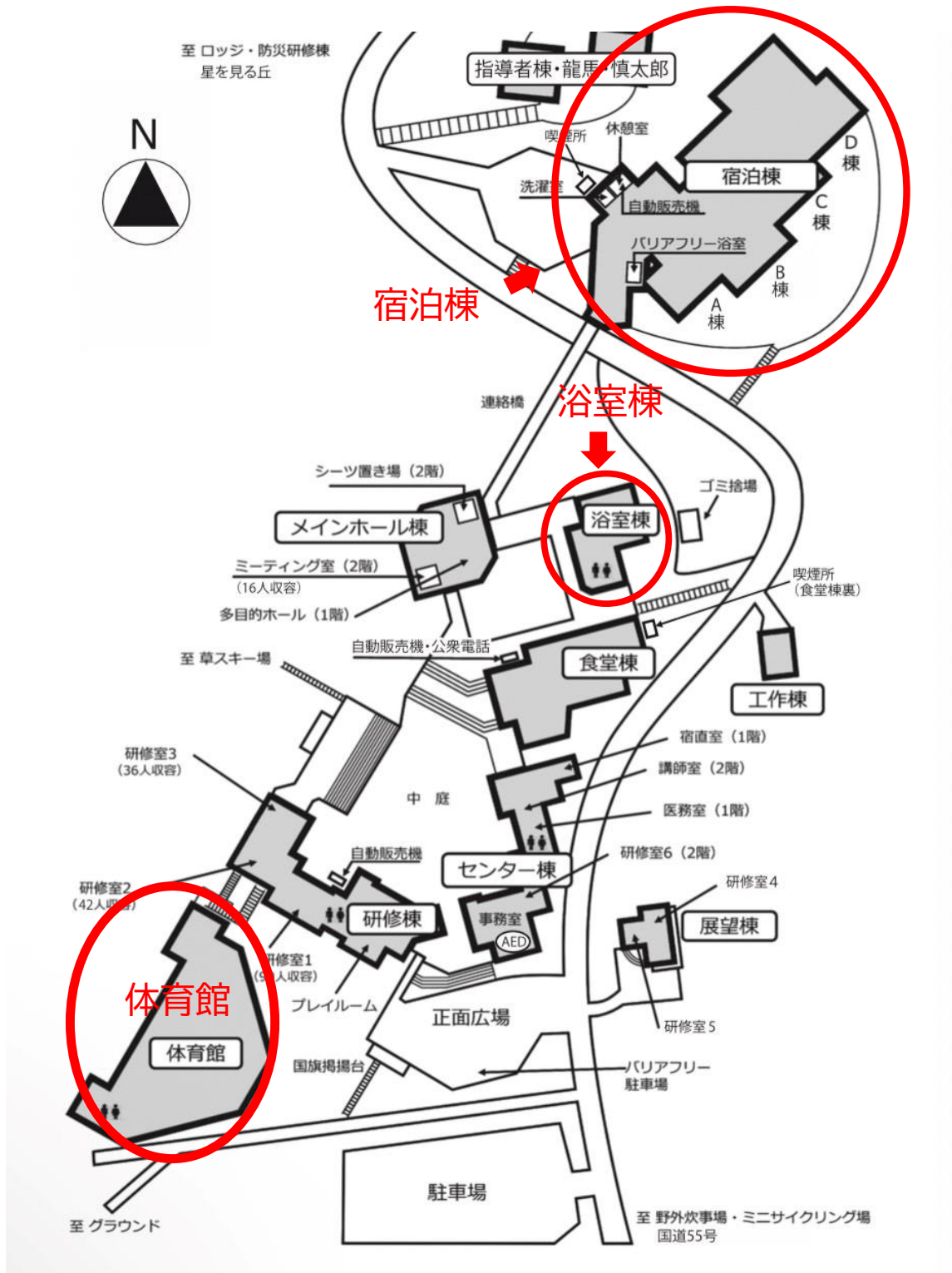
# 高知工科大学地図



# 室戸青少年の家地図

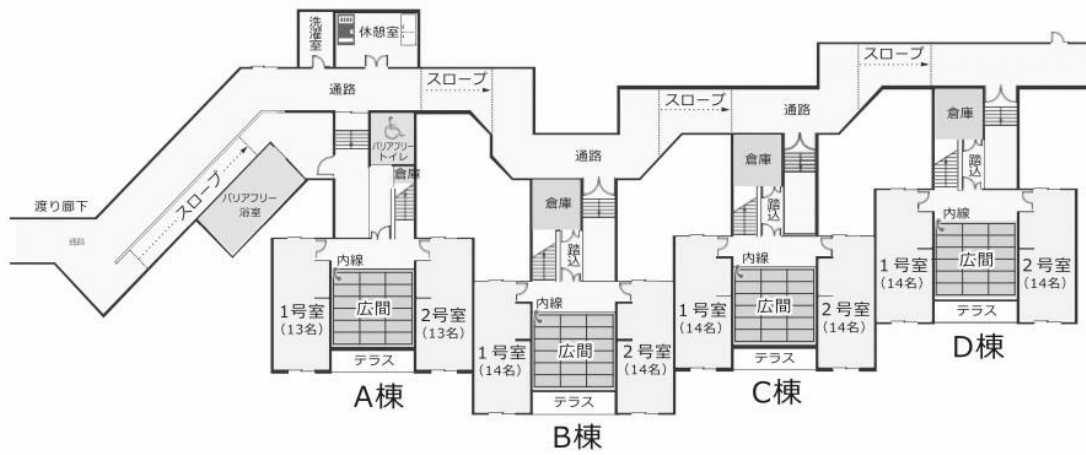


# 本館周辺地図

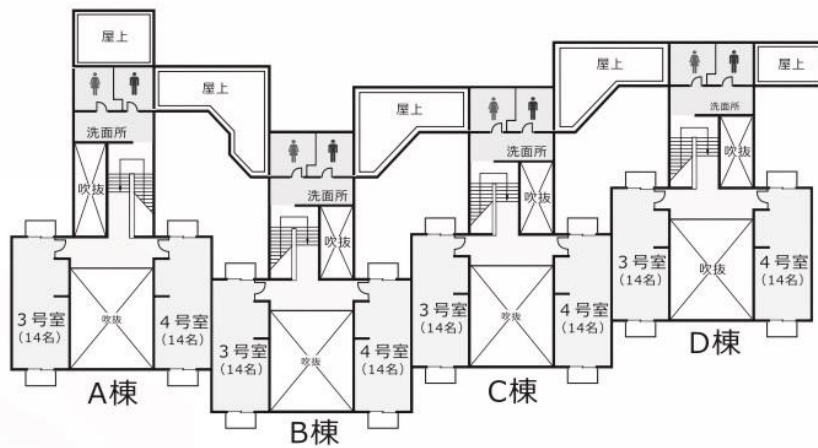


# 宿泊棟見取り図

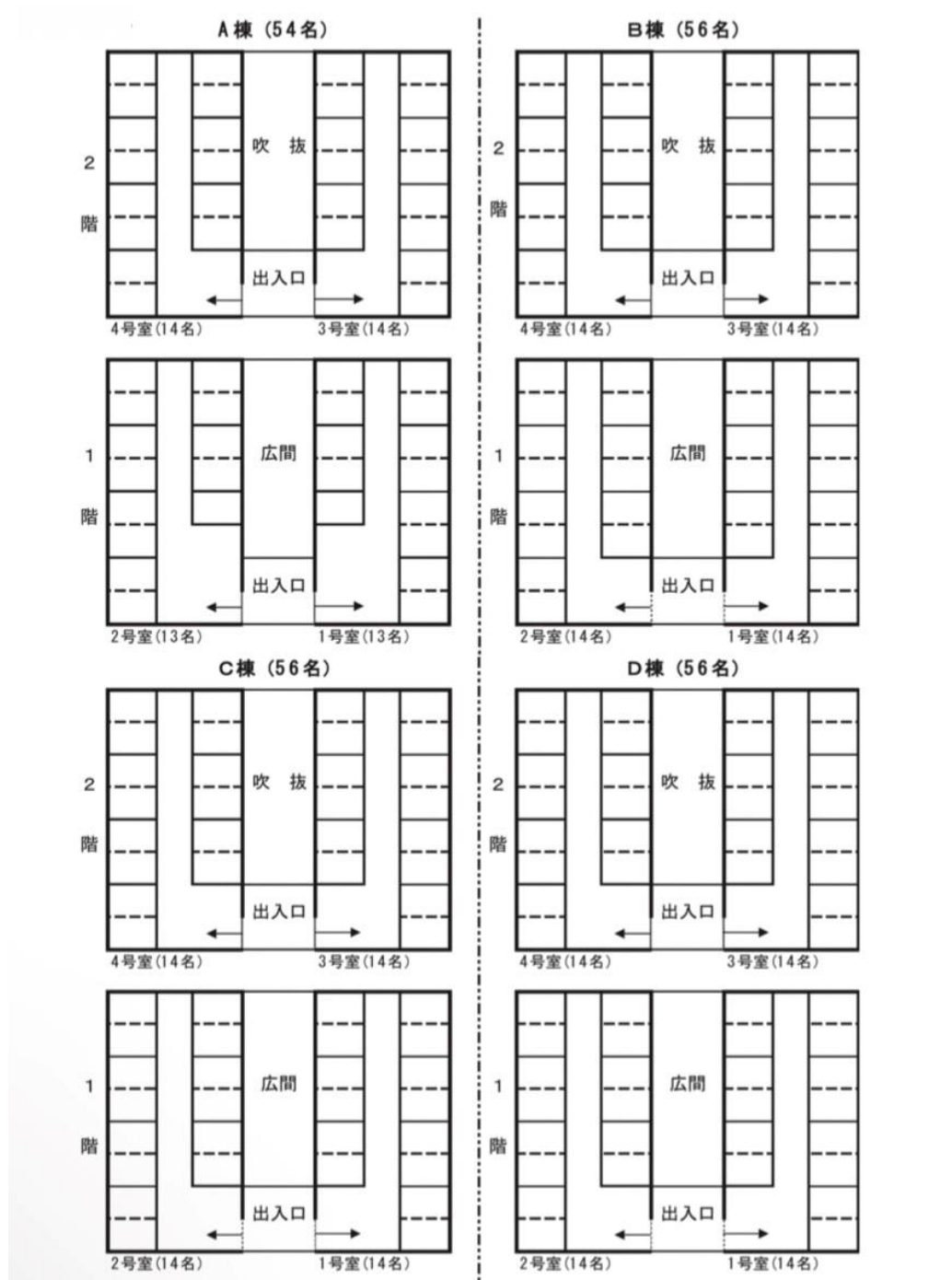
## 1階



## 2階



# 宿泊棟部屋割



- 各部屋は2段ベットになります。  
(A棟1号室, 2号棟は1段ベットが2台あります.)
- 洗面所, トイレは2階にあります。